


**Vous recherchez un bien?  
Confiez-nous votre recherche :**



**Scannez-moi**

**Pour plus de renseignements**

 (+352) 26 33 19 23 ou  [info@are.lu](mailto:info@are.lu)

**Cet été, évadez-vous...  
Nos agences s'occupent de tout!**

Retrouvez l'ensemble de nos biens sur  
[www.are.lu](http://www.are.lu)



# Nos agences restent ouvertes tout l'été !



 **L'AGENCE**  
REAL ESTATE

## À VENDRE

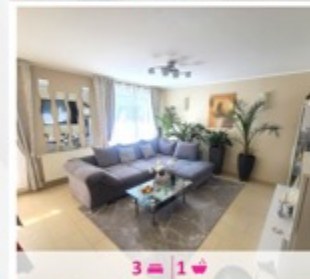
**SANEM** 649 000 €  
Appart. de 80m<sup>2</sup> avec cave et garage



2 | 1 | 2

📞 24 55 82 95

**SCHIFFLANGE** 889 000 €  
Duplex de 130m<sup>2</sup> + 4 terrasses



3 | 1

📞 24 55 82 95

**WILTZ** 1 129 000 €  
Maison de 251m<sup>2</sup> sur 4.95 ares



4 | 3 | 2

📞 26 81 31 31

**NIEDERFEULEN** 1 250 000 €  
Maison de 150m<sup>2</sup> sur 3.39 ares



3 | 2 | 2

📞 26 81 31 31

**ETTELBRUCK** 695 000 €  
Appart. de 80m<sup>2</sup> + terrasse et parking



3 | 1 | 2

📞 26 81 31 31

**MERTZIG** 1 268 000 €  
Maison de 289m<sup>2</sup> sur 3.50 ares



5 | 2 | 3

📞 26 81 31 31

**ETTELBRUCK** 515 000 €  
Appartement de 70m<sup>2</sup> + terrasse



2 | 1

📞 26 81 31 31

**BERELDANGE** 485 000 €  
Studio de 40m<sup>2</sup>



1 | 1

📞 26 33 19 23

**ETTELBRUCK** 695 000 €  
Appart. de 82m<sup>2</sup> + terrasse et garage



2 | 1 | 1

📞 26 81 31 31





# L'AGENCE

REAL ESTATE

## ETTELBRUCK

Appart. de 120m<sup>2</sup> avec jardin privé, grenier et garage

879 000 €



3 | 1 | 1

☎ 26 81 31 31

## HELLANGE

Maison de 140m<sup>2</sup> sur 2.15 ares avec jardin et garage

1 092 500 €



4 | 2 | 2

☎ 26 33 19 23

## LUX.-EICH

Appart. de 117m<sup>2</sup> avec jardin

1 195 000 €



3 | 2 | 1

☎ 26 33 19 23

## DETRANGE

Appartement de 90m<sup>2</sup> avec balcon de 10m<sup>2</sup>, parking et cave

1 700 € + 250 €



2 | 1 | 1

☎ 26 33 19 23

## LUX.-EICH

Appart. de 90m<sup>2</sup> avec cave et parking (bail emphytéotique)

765 000 €



3 | 2 | 1

☎ 26 33 19 23

## LUX.-KIRCHBERG

Duplex haut-standing de 192m<sup>2</sup> avec terrasse et jardin

2 690 000 €



3 | 3 | 2

☎ 26 33 19 23

## LUX.-BEGGEN

Immeuble de rapport de 160m<sup>2</sup>

1 350 000 €



6 | 3

☎ 26 33 19 23

## HELMSANGE

Maison rénovée de 160m<sup>2</sup> sur 3 ares

3 500 €



5 | 2 | 2

☎ 26 33 19 23

## WEILER-LA-TOUR

Appart. meublé de 43m<sup>2</sup>

1 400 € + 180 €



1 | 1 | 1

☎ 26 33 19 23

## LUX.-BEGGEN

Appart. meublé de 40m<sup>2</sup> avec balcon, cave et parking

555 000 €



1 | 1 | 1

☎ 26 33 19 23

## PETANGE

Maison jumelée de 222m<sup>2</sup> utiles sur 3.25 ares

1 150 000 €



3 | 2 | 4

☎ 24 55 82 95

## WALSDORF

Maison de 150m<sup>2</sup> sur 2.80 ares

795 000 €



5 | 2 | 2

☎ 26 81 31 31

## LUX.-CENTRE (St espil)

Appart. meublé de 80m<sup>2</sup>

1 950 € + 350 €



1 | 1 | 1

☎ 26 33 19 23

## LUX.-BONNEVOIE

Appart. meublé de 60m<sup>2</sup>

1 750 € + 200 €



1 | 1

☎ 26 33 19 23